

soseska

NATURA

POBREŽJE

g gradnje
slovenske
gorice





GLAVNI TRG

VRTEC

ŠOLA

ŠOLA

POŠTA

TRGOVINE

sosesta
NATURA
POBREŽJE

gozd

3km

2km

1km





bližina centra



cestne povezave



sončna lokacija



bližina gozda

V mirnem naselju individualnih hiš in kljub temu nedaleč stran od središča mesta in vse potrebne infrastrukture.

Ob Stražunskem gozdu, odmaknjeno od glavnih prometnic in hkrati blizu vseh cestnih povezav, nastaja naselje štirih dvojčkov.

Vse enote so zasnovane glede na potrebe sodobnega človeka in zagotavljajo maksimalno izkoriščenost prostora, veliko naravne svetlobe, kvalitetno preživljanje skupnega časa, kakor tudi možnost umika in zasebnosti.

4.2 4.1



3.2 3.1



2.2 2.1



1.2 1.1



Osem samostojnih stanovanjskih enot (štirje dvojčki), vsaka na lastni parceli, s svojim dvoriščem in parkirnimi mesti, se ponaša s sodobno zasnovano arhitekturo, v dveh etažah. Enote so zasnovane po meri potreb sodobnega človeka in zagotavljajo kvalitetno bivanje celotni družini.

Bivanje v zelenem naravnem okolju, vendar blizu mestnega središča, z vso potrebno okoliško infrastrukturo.

Razmerje med dobljeno vrednostjo in ceno je glede na kvaliteto izvedbe v vrhu trenutne obstoječe ponudbe.



NAČIN IZVEDBE IN ENERGETSKA UČINKOVITOST

Klasična opečna gradnja, s preverjenimi kakovostnimi materiali in klasično opečno kritino.

Energetska učinkovitost, ki v kombinaciji z vgrajeno toplotno črpalko in odlično izolativnostjo, pomeni nizke stroške porabljene energije. Na ugodno počutje vpliva talno greetje in vgrajen sistem prezračevanja, ki prav tako omejuje stroške porabe energije.

POSEBNE ENERGETSKE REŠITVE

Za vse kupce, ki želijo z lastnimi energetskimi rešitvami še korak dalje, bomo pripravili inštalacijo za vgradnjo sončne elektrarne in polnilnice za električna vozila.

NAŠA ODLIKA

Smo družinsko podjetje, investitor z bogatimi strokovnimi izkušnjami. Poskrbeli bomo, da se boste v vašem novem domu počutili odlično.



prezračevanje



talno greetje



možnost
polnilnice



možnost
elektrarne





pritličje

PRITLIČJE

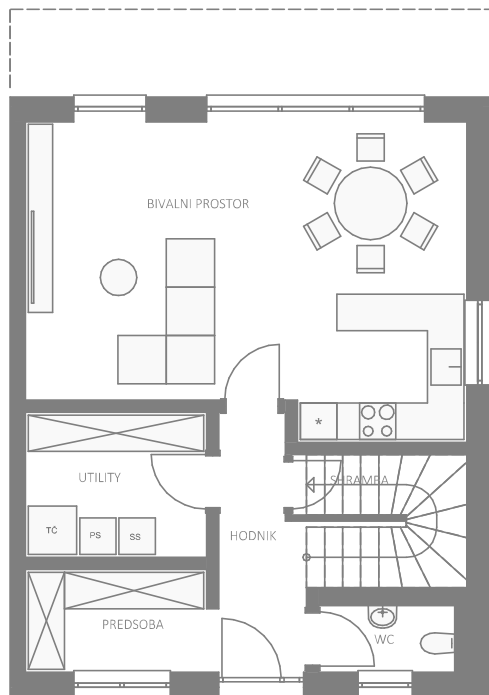
BIVALNI PROSTOR	35.54 m ²
HODNIK	5.61 m ²
PREDOBA	5.31 m ²
SHRAMBA	1.44 m ²
UTILITY	7.20 m ²
WC	2.65 m ²
57.75 m²	

NADSTROPJE

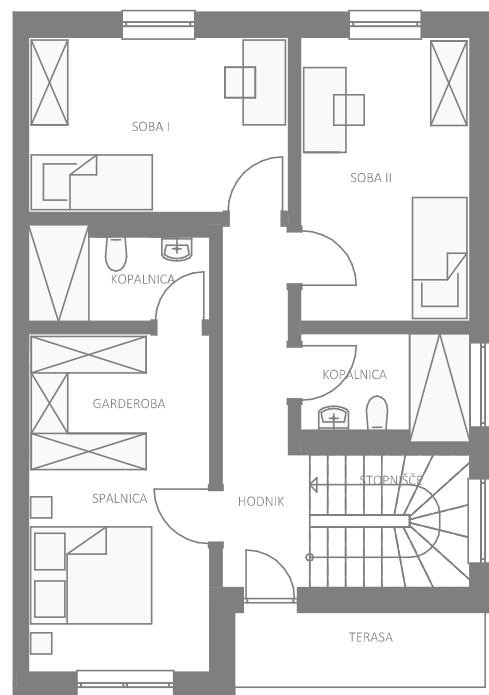
HODNIK	7.37 m ²
KOPALNICA	4.77 m ²
KOPALNICA	4.50 m ²
SOBA I	12.47 m ²
SOBA II	13.16 m ²
SPALNICA	10.05 m ²
GARDEROBA	6.75 m ²
STOPNIŠČE	5.83 m ²
TERASA	6.02 m ²
70.92 m²	

skupaj 128,67 m²

Cenik je na voljo na spletni strani:
www.gradnjeg.si/naturapobrezje

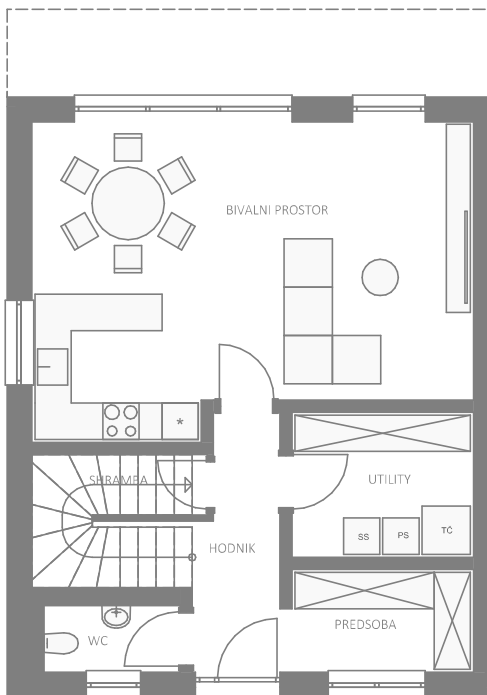


nadstropje

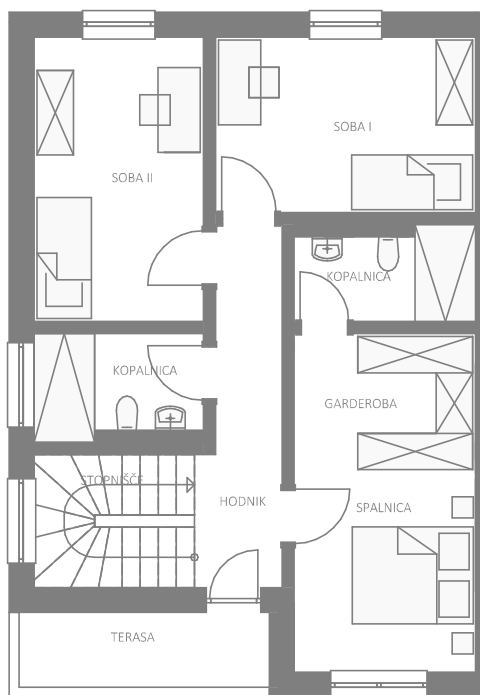


1.1

pritličje



nadstropje



PRITLIČJE

BIVALNI PROSTOR	35.54 m ²
HODNIK	5.61 m ²
PREDSOBA	5.31 m ²
SHRAMBA	1.44 m ²
UTILITY	7.20 m ²
WC	2.65 m ²
57.75 m²	

NADSTROPJE

HODNIK	7.37 m ²
KOPALNICA	4.77 m ²
KOPALNICA	4.50 m ²
SOBA I	12.47 m ²
SOBA II	13.16 m ²
SPALNICA	10.05 m ²
GARDEROBA	6.75 m ²
STOPNIŠČE	5.83 m ²
TERASA	6.02 m ²
70.92 m²	
skupaj	128,67 m²

Cenik je na voljo na spletni strani:
www.gradnjeg.si/naturapobrezje



1.2

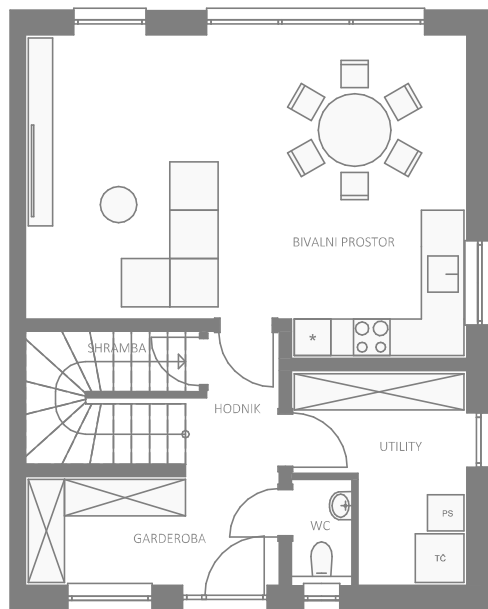
soseba
NATURA
POBREZJE

pritličje

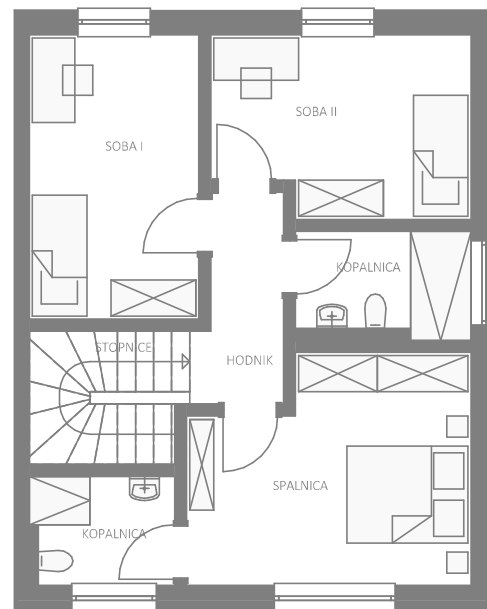
PRITLIČJE	
BIVALNI PROSTOR	36.20 m ²
GARDEROBA	4.77 m ²
HODNIK	6.13 m ²
SHRAMBA	1.44 m ²
UTILITY	8.26 m ²
WC	1.60 m ²
58.40 m²	

NADSTROPJE	
HODNIK	4.62 m ²
KOPALNICA	4.94 m ²
KOPALNICA	4.32 m ²
SOBA I	13.16 m ²
SOBA II	12.21 m ²
SPALNICA	16.21 m ²
STOPNICE	5.25 m ²
60.71 m²	
skupaj	119,11 m²

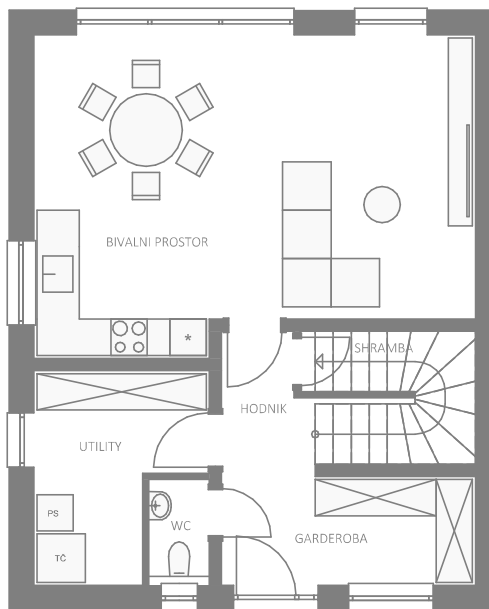
Cenik je na voljo na spletni strani:
www.gradnjesc.si/naturapobrezje



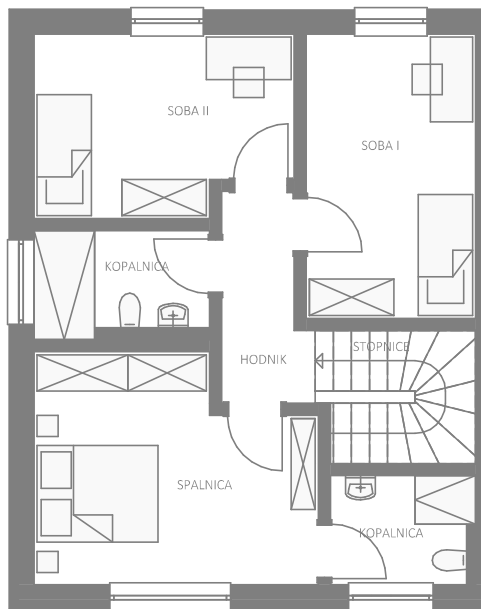
nadstropje



pritličje



nadstropje



PRITLIČJE	
BIVALNI PROSTOR	36.20 m ²
GARDEROBA	4.77 m ²
HODNIK	6.13 m ²
SHRAMBA	1.44 m ²
UTILITY	8.26 m ²
WC	1.60 m ²
58.40 m²	

NADSTROPJE	
HODNIK	4.62 m ²
KOPALNICA	4.94 m ²
KOPALNICA	4.32 m ²
SOBA I	13.16 m ²
SOBA II	12.21 m ²
SPALNICA	16.21 m ²
STOPNICE	5.25 m ²
60.71 m²	
skupaj	119,11 m²

Cenik je na voljo na spletni strani:
www.gradnjescj.si/naturapobrezje



2.2

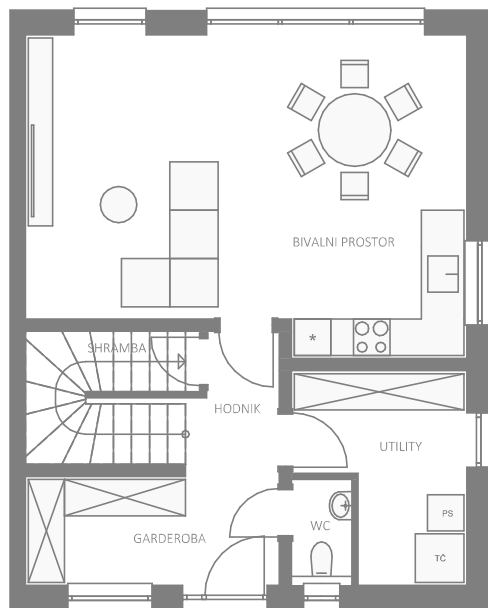
sozestva
**NATURA
 POBREZJE**

pritličje

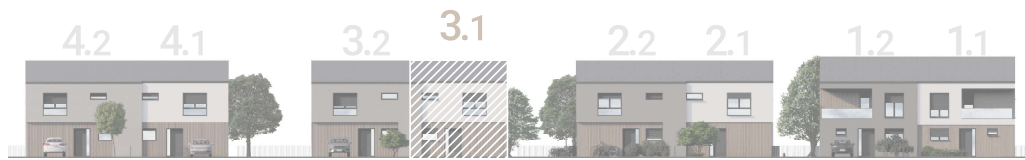
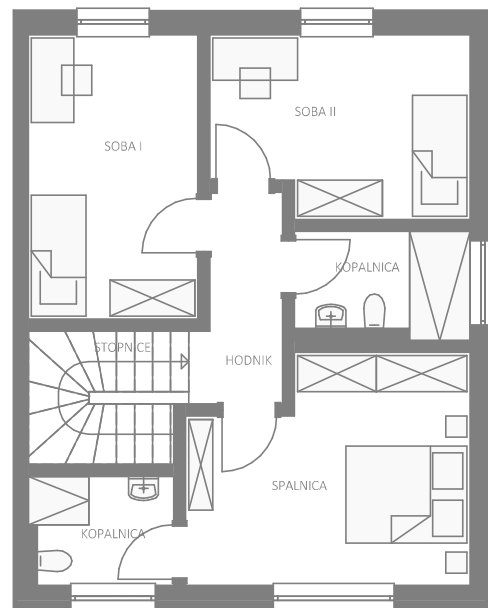
PRITLIČJE	
BIVALNI PROSTOR	36.20 m ²
GARDEROBA	4.77 m ²
HODNIK	6.13 m ²
SHRAMBA	1.44 m ²
UTILITY	8.26 m ²
WC	1.60 m ²
58.40 m²	

NADSTROPJE	
HODNIK	4.62 m ²
KOPALNICA	4.94 m ²
KOPALNICA	4.32 m ²
SOBA I	13.16 m ²
SOBA II	12.21 m ²
SPALNICA	16.21 m ²
STOPNICE	5.25 m ²
60.71 m²	
skupaj	119,11 m²

Cenik je na voljo na spletni strani:
www.gradnjescj.si/naturapobrezje

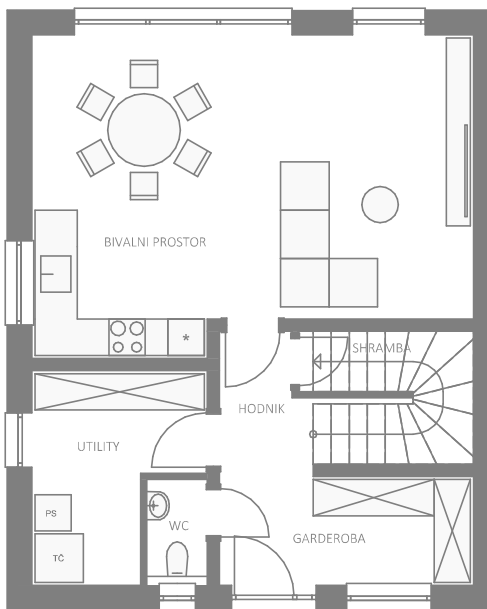


nadstropje

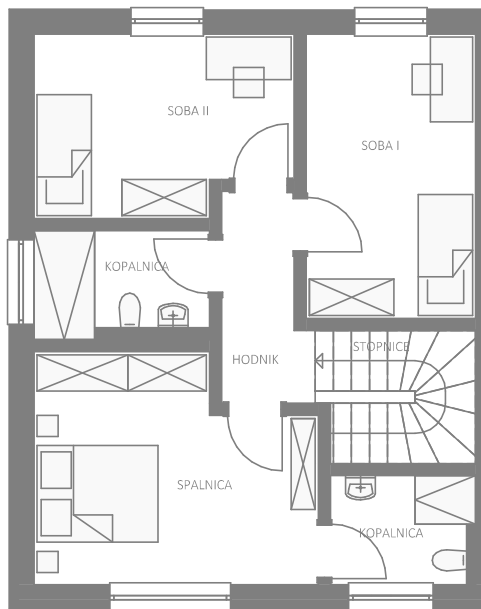


3.1

pritličje



nadstropje



PRITLIČJE	
BIVALNI PROSTOR	36.20 m ²
GARDEROBA	4.77 m ²
HODNIK	6.13 m ²
SHRAMBA	1.44 m ²
UTILITY	8.26 m ²
WC	1.60 m ²
58.40 m²	

NADSTROPJE	
HODNIK	4.62 m ²
KOPALNICA	4.94 m ²
KOPALNICA	4.32 m ²
SOBA I	13.16 m ²
SOBA II	12.21 m ²
SPALNICA	16.21 m ²
STOPNICE	5.25 m ²
60.71 m²	
skupaj	119,11 m²

Cenik je na voljo na spletni strani:
www.gradnjescj.si/naturapobrezje



3.2

sozestva
**NATURA
 POBREZJE**

PRITLIČJE

BIVALNI PROSTOR	39.20 m ²
GARDEROBA	2.79 m ²
HODNIK	4.81 m ²
SHRAMBA	1.44 m ²
UTILITY	6.67 m ²
WC	1.80 m ²
56.71 m²	

NADSTROPJE

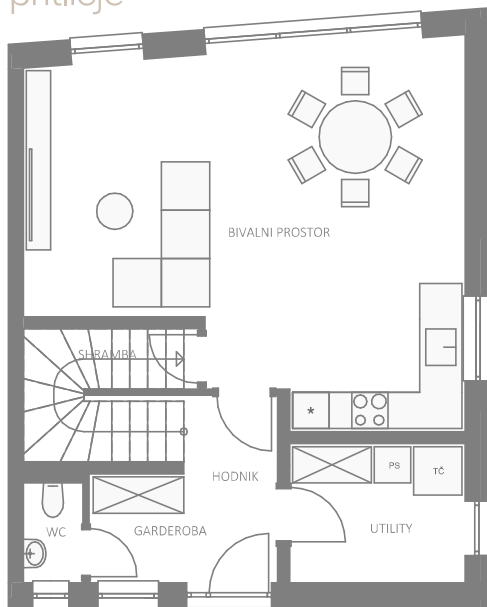
HODNIK	4.62 m ²
KOPALNICA	4.94 m ²
KOPALNICA	4.17 m ²
SOBA I	11.80 m ²
SOBA II	11.34 m ²
SPALNICA	16.21 m ²
STOPNICE	5.25 m ²
58.33 m²	

skupaj

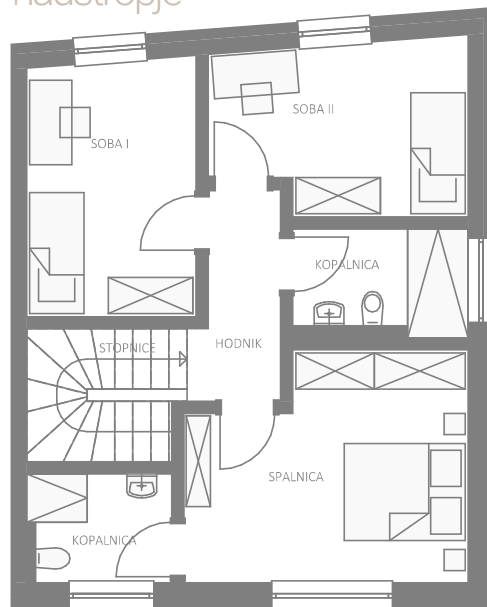
115,04 m²

Cenik je na voljo na spletni strani:
www.gradnjescj.si/naturapobrezje

pritličje

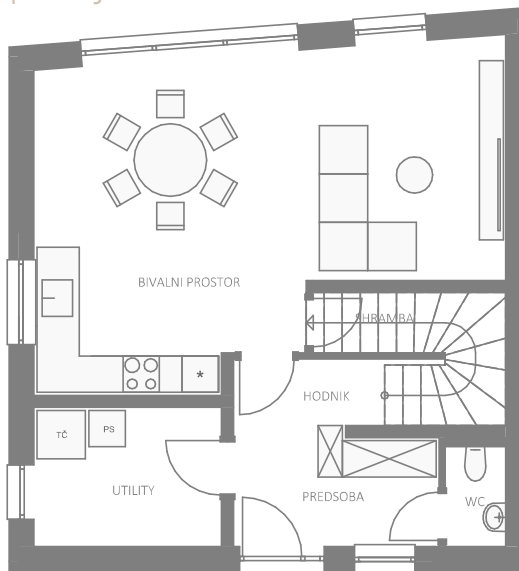


nadstropje

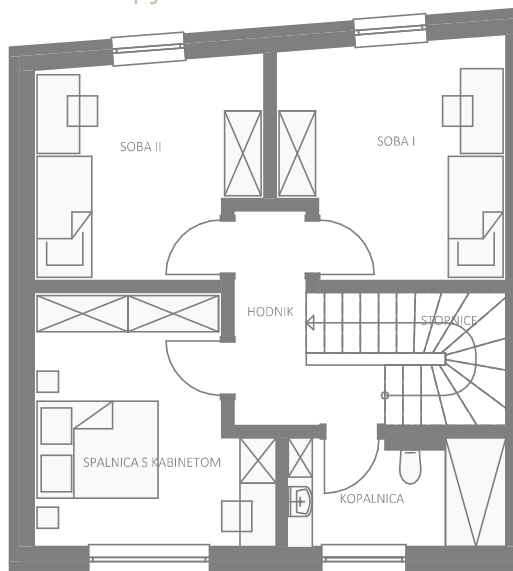


4.1

pritličje



nadstropje



PRITLIČJE	
BIVALNI PROSTOR	36.99 m ²
PREDSOBA	6.12 m ²
HODNIK	3.12 m ²
SHRAMBA	1.44 m ²
UTILITY	7.13 m ²
WC	1.80 m ²
56.60 m²	

NADSTROPJE	
HODNIK	5.56 m ²
KOPALNICA	6.33 m ²
SOBA I	13.97 m ²
SOBA II	12.81 m ²
SPALNICA	14.64 m ²
STOPNICE	5.50 m ²
58.81 m²	

skupaj 115,41 m²

Cenik je na voljo na spletni strani:
www.gradnjescg.si/naturapobrezje

4.2

4.1

3.2

3.1

2.2

2.1

1.2

1.1



4.2

sošeska
**NATURA
 POBREZJE**









Lastnik in investitor je družba Gradnje Slovenske Gorice, ki se skupaj s celotno skupino povezanih podjetij, ponaša z več kot 20-letnimi izkušnjami v gradbeništvu. Naš vzorčni projekt je izgradnja nadstandardne, pasivne, nizko-energetske stavbe s šestimi luksuznimi stanovanji ob parku v Lenartu v Slovenskih goricah.

V povezavi s projektantsko pisarno Alja, David Urbanič s.p in arhitekturnim birojem Arhitektika, Matjaž Rožec s.p. smo v izvedbi novega projekta na Pobrežju (Maribor, med Puhovo ulico in Cesto IVX. divizije).

Vsi načrti, grafika in slike so simbolični. Investitor si pridržuje pravico do sprememb, ki ne vplivajo na funkcionalnost stanovanjske enote.

g gradnje
slovenske
gorice



komunala
slovenske
gorice

ALJA

arhi
tek
tika